



# TORNEI “SHORT” 2025/2026

## PRESENTAZIONE TORNEI SHORT

Per la prima stagione 2025/2026 con l'intento di far conoscere il mondo di “Lega ACSI Basket Life” verranno proposti in tutte le categorie solo dei tornei “Short”.

Questi tornei inizieranno a Novembre 2025 e si concluderanno a Giugno 2026.

Saranno caratterizzati da formule che garantiranno **un minimo di 7 gare e un massimo di 10 gare** più eventualmente una finale.

Sono tornei studiati per far provare i servizi e avvicinare le società al mondo “Lega ACSI Basket Life” permettendo alle squadre di partecipare ai normali campionati che li vedevano normalmente impegnati.

I costi e i bonus attivi saranno garantiti anche per i tornei short permettendo di parteciparvi a costi contenuti.

## REGOLE

I tornei saranno proposti a livello **territoriale** (provinciale) in base alle disponibilità delle squadre iscritte ma non sono da escludere tornei **multi-territoriali** che coinvolgano più province limitrofe.

Le formule dei tornei saranno proposte, discusse e convalidate da ogni territoriale e potranno variare sia nella struttura sia nella durata.

I tornei applicheranno il **regolamento tecnico nazionale Pallacanestro ACSI** ma come per le formule i territoriali saranno liberi di impostare **regole diverse** per venire incontro alle esigenze e le volontà delle squadre iscritte.

Un esempio potrebbe essere la variazione della durata delle gare che in alcuni tornei potrebbe aumentare a **48 minuti** oppure si potranno impostare regole diverse ed eccezioni sui numeri e utilizzo dei fuori quota e/o sulle annate delle giovanili.

**Lo spirito dei tornei è giocare a pallacanestro venendo incontro alle esigenze delle società sportive.**

# FORMULE PROPOSTE

Le formule verranno proposte e approvate insieme ai dirigenti di squadra e potranno essere modificate per ridurre o aumentare il numero di gare giocate.

**4 SQUADRE** → Girone all'italiana andata + ritorno (6 gare) + Semifinale + Finale  
Gare giocate: **Garantite 7 gare – Massime 8 gare**

**5 SQUADRE** → Girone all'italiana andata + ritorno (8 gare) + Semifinale + Finale  
Gare giocate: **Garantite 8 gare – Massime 10 gare**

**6 SQUADRE** → Girone all'italiana andata + ritorno (10 gare) + eventuale Finale  
Gare giocate: **Garantite 10 gare – Massime 11 gare**

**7 SQUADRE** → 2 gironi all'italiana andata + ritorno (4/6 gare) +  
2° fase composta da 2 gironi per graduatoria [Girone Play-Off da 4 squadre solo andata +  
Girone Play-Out a 3 squadre A/R] (3/4 gare) + eventuale Finale  
Gare giocate: **Garantite 8 gare – Massime 10 gare**

**8 SQUADRE** → 2 gironi all'italiana andata + ritorno (6 gare) + Quarti + Semifinale + Finale  
Gare giocate: **Garantite 7 gare – Massime 9 gare**

**9 SQUADRE** → 3 gironi all'italiana andata + ritorno (4 gare) +  
2° fase composta da per graduatoria [Girone Play-Off da 4 squadre solo andata + Girone  
Play-Out a 5 squadre A/R] (3/4 gare) + Semifinali + Finale  
Gare giocate: **Garantite 7 gare – Massime 10 gare**

**10 SQUADRE** → 1 girone all'italiana solo andata (9 gare) + finale  
Gare giocate: **Garantite 9 gare – Massime 10 gare**

**11 SQUADRE** → 2 gironi all'italiana andata + ritorno (9/10 gare) + finale  
Gare giocate: **Garantite 9 gare – Massime 10 gare**

**12 SQUADRE** → 2 gironi all'italiana andata + ritorno (10 gare) + finale  
Gare giocate: **Garantite 10 gare – Massime 11 gare**

## TORNEI MASCHILI

## TORNEI FEMMINILI

### OVER 40 / OVER 45 / OVER 50

Atlet@ nat@ dopo **1984** - ammessi **2 FUORIQUOTA** nat@ tra il **1985** e il **1990** (3 a referto, al massimo 2 in campo)

#### SENIOR

Nessun limite di età. Nei tornei SENIOR le squadre potranno essere composte anche da giocatrici

#### SENIOR FEMMINILI

#### UNDER 25 MASCHILE

Atlet@ nat@ nel **2001** e anni successivi - ammessi **2 FUORIQUOTA** nat@ anno **2000** (3 a referto, al massimo 2 in campo)

#### UNDER 25 FEMMINILE

#### UNDER 20 MASCHILE

Atlet@ nat@ nel **2006** e anni successivi - ammessi **2 FUORIQUOTA** nat@ anno **2005** (3 a referto, al massimo 2 in campo)

#### UNDER 20 FEMMINILE

#### UNDER 19 MASCHILE

Atlet@ nat@ nel **2007** e anni successivi - ammessi **2 FUORIQUOTA** nat@ anno **2006** (3 a referto, al massimo 2 in campo)

#### UNDER 19 FEMMINILE

#### UNDER 18 MASCHILE

Atlet@ nat@ nel **2008** e anni successivi - ammessi **2 FUORIQUOTA** nat@ anno **2007** (3 a referto, al massimo 2 in campo)

#### UNDER 18 FEMMINILE

#### UNDER 17 MASCHILE

Atlet@ nat@ nel **2009** e anni successivi - ammessi **2 FUORIQUOTA** nat@ anno **2008** (3 a referto, al massimo 2 in campo)

#### UNDER 17 FEMMINILE

#### UNDER 16 MASCHILE

Atlet@ nat@ nel **2010** e anni successivi - ammessi **2 FUORIQUOTA** nat@ anno **2011** (3 a referto, al massimo 2 in campo)

#### UNDER 16 FEMMINILE

#### UNDER 15 MASCHILE

Atlet@ nat@ nel **2011** e anni successivi - ammessi **2 FUORIQUOTA** nat@ anno **2012** (3 a referto, al massimo 2 in campo)

#### UNDER 15 FEMMINILE

#### UNDER 14 MASCHILE

Atlet@ nat@ nel **2012** e anni successivi - ammessi **2 FUORIQUOTA** nat@ anno **2011** (3 a referto, al massimo 2 in campo)

#### UNDER 14 FEMMINILE

#### UNDER 13 MASCHILE

Atlet@ nat@ nel **2013** e anni successivi - ammessi **2 FUORIQUOTA** nat@ anno **2012** (3 a referto, al massimo 2 in campo)

#### UNDER 13 FEMMINILE

#### UNDER 12 MASCHILE

Atlet@ nat@ nel **2014** e anni successivi - ammessi **2 FUORIQUOTA** nat@ anno **2013** (3 a referto, al massimo 2 in campo)

#### UNDER 12 FEMMINILE

### CATEGORIE MINIBASKET

Atlet@ nat@ dopo il **2014**

# **BASKETLIFE MINIBASKET CUP**

**Torneo mensile di minibasket** pensato per offrire alle società sportive un'occasione concreta per valorizzare il proprio settore minibasket, favorendo la crescita sportiva e personale dei giovani atleti. Il format prevede **una serie di tappe mensili**, organizzate durante l'intera stagione sportiva, dove il gioco, il divertimento e il fair play sono al centro di ogni giornata.



Ogni tappa coinvolgerà **4 o 5 squadre**, che si affronteranno in partite entusiasmanti in un clima sereno e costruttivo. L'obiettivo principale è garantire a tutti i bambini la possibilità di giocare, divertirsi e vivere esperienze significative insieme ai propri compagni e avversari.

Il torneo prevede inoltre **una fase finale e uno speciale All Star Game**, che premieranno non solo le squadre più meritevoli, ma anche l'impegno, l'energia e la passione dimostrata durante tutto il percorso. Sarà una vera festa dello sport, pensata per coinvolgere atleti, allenatori e famiglie, celebrando i veri valori del minibasket.

**SITO INTERNET:** <http://minibasketTour.BasketLife.it>

# **BASKETLIFE 3VS3 TOUR**

Verranno organizzati e sponsorizzati eventi estivi di 3vs3 di pallacanestro su territorio nazionale.

La finale nazionale dei tornei si terrà a settembre.



Costruiremo tappe estive per creare un torneo di 3vs3 tra giocatori e appassionati della palla a spicchi creando un circuito con più tappe dove tutti potranno giocare e confrontarsi tra loro.

In ogni tappa delle gare di tiro a cui ogni singolo giocatore potrà partecipare come il tiro da 3 punti o da metà campo.

SITO INTERNET: <http://3v3Tour.BasketLife.it>

## REGOLE PRINCIPALI DEI TORNEI

Lo spirito dei tornei è quello di diffondere il più possibile lo sport amatoriale. Per questo motivo ci sono delle limitazioni sull'utilizzo di atleti professionisti e semi-professionisti nei nostri tornei.

In tutti i tornei proposti non potranno essere schierati in campo:

- Giocatori che abbiano effettuato **più di due presenze** in campionati FIP di serie **C2 Maschile o superiori** nella stagione in corso.
- Giocatrici che abbiano effettuato **più di due presenze** in campionati FIP di serie **B Femminile o superiori** nella stagione in corso.
- Giocatori che abbiano effettuato **più di due presenze** in campionati giovanili FIP di **Eccellenza** nella stagione in corso.

## FORMULE GENERALI TORNEI

Tutti i tornei saranno composti da una fase di qualificazione che può essere composta da una o più mini-fasi con regole differenti.

Terminata la fase di qualificazione verranno organizzati dei **play-off** e **play-out** che termineranno in eventi di finali o FinalFour da disputarsi entro Giugno.

## ALLENATORI

Per ricoprire il ruolo di **allenatore e/o vice-allenatore** durante le gare **non sarà obbligatorio nessun patentino** o attestato e non sarà necessario essere tesserati come dirigenti ma basterà la semplice tessera atleta.

## DEFIBRILLATORE E OPERATORE BLSD LAICO

Le presenze di un defibrillatore funzionante e di un "operatore BLSD laico" durante le gare, come da disposizioni di legge, sono **assolutamente obbligatorie**.

## DEROGA PER CAMPI NON OMOLOGATI

L'utilizzo di campi di gioco **non omologati** FIP **non esclude** la possibilità di svolgere le gare ufficiali dei tornei, previa verifica delle più elementari regole di sicurezza a garanzia della incolumità degli atleti.

## ARBITRI / GIUDICI DI GARA

Ogni gara sarà diretta da un arbitro/giudice di gara riconosciuto ACSI.

Durante le finali e in caso di richiesta, con l'accordo delle squadre, le gare saranno dirette da 2 o più arbitri.

Nelle categorie Under 13 e Under 14 le squadre che ne faranno richiesta potranno richiedere l'auto-arbitraggio.

Nei tornei di Minibasket non è previsto il coinvolgimento dei direttori di gara.

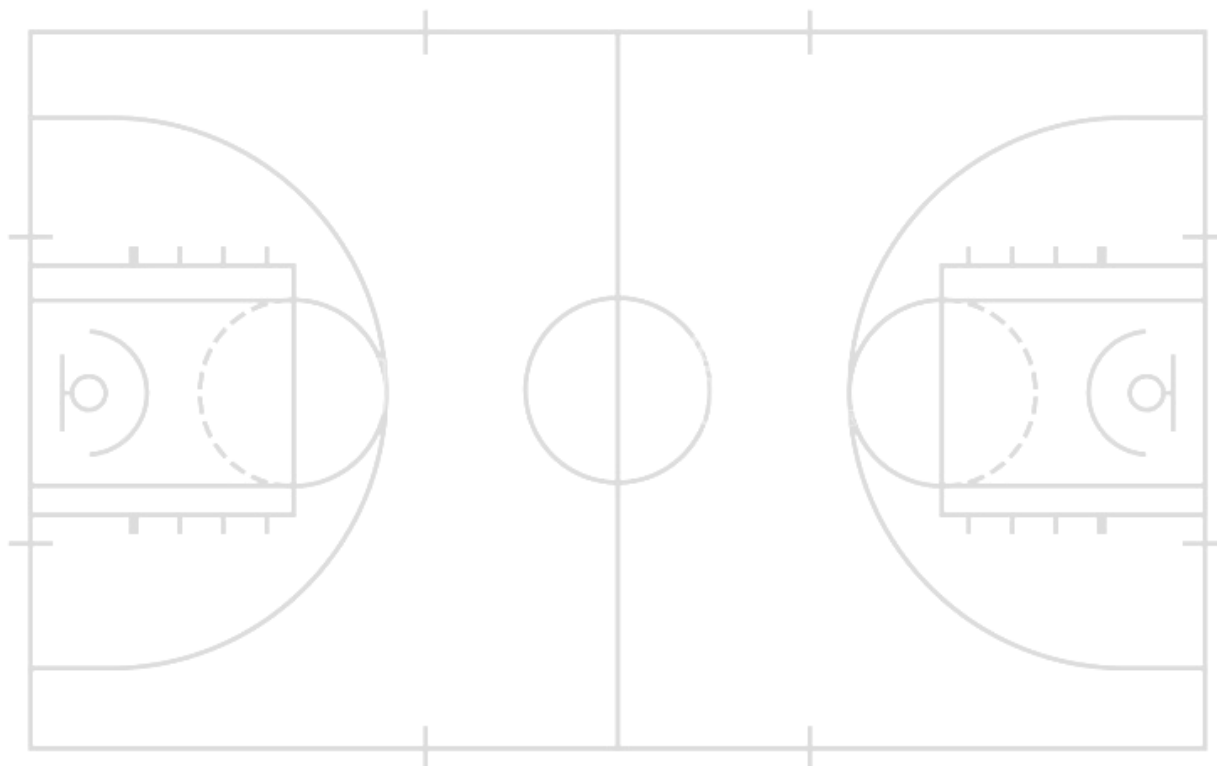
## NUMERO DI TESSERATI IN DISTINTA

In tutti i tornei sarà possibile presentare in distinta fino a **13 giocatori e 5 dirigenti** (allenatore, vice-allenatore, etc. etc.).

## FALLI E BONUS

Nei tornei che adottano i **40 minuti** il limite dei falli personali sarà di **5** e il bonus di squadra sarà raggiunto al 4° fallo di squadra.

Nei tornei che adottano i **48 minuti** il limite dei falli personali sarà di **6** e il bonus di squadra sarà raggiunto al 5° fallo di squadra.



## I COSTI

Uno dei punti di forza di “Lega ACSI Basket Life” come spiegato in precedenza è il costo sociale dei propri tornei.

### BONUS DI BENVENUTO

Per il primo anno di attività con “Lega ACSI Basket Life” tutte le associazioni possono usufruire di un **bonus di € 100** per ogni squadra iscritta ai tornei.

Questo bonus è valido se la squadra si iscrive ufficialmente al campionato entro e non oltre **lunedì 24 novembre 2025**.

**BONUS DI € 100 A SQUADRA**

### AFFILIAZIONE ACSI

La quota dell'affiliazione nel mondo ACSI è fissato in **€ 50**.



**AFFILIAZIONE: € 50**

### TESSERAMENTO

Tutti i dirigenti e atleti potranno usufruire della tessera “BaseSport” di ACSI che offre un’**ottima copertura assicurativa**. I dirigenti sportivi potranno usufruire della stessa tessera offerta agli atleti allo stesso costo; in caso di necessità questa tessera può essere integrata con ulteriori integrazioni assicurative.



**€ 8 PER DIRIGENTI E ATLETI CON ALMENO 16 ANNI**  
**€ 5 TESSERA PER GLI ATLETI UNDER 16**

## TASSE GARA

In molti tornei la tassa gara è la prima fonte di sostegno per l'organizzazione ed è finalizzata e necessaria a provvedere ai rimborsi dei nostri ufficiali di gara.

**Crediamo ed investiamo moltissimo nella formazione dei nostri ufficiali di gara.**

Per questo motivo in tornei in cui non è prevista la presenza del direttore di gara la tassa gara è € 0.

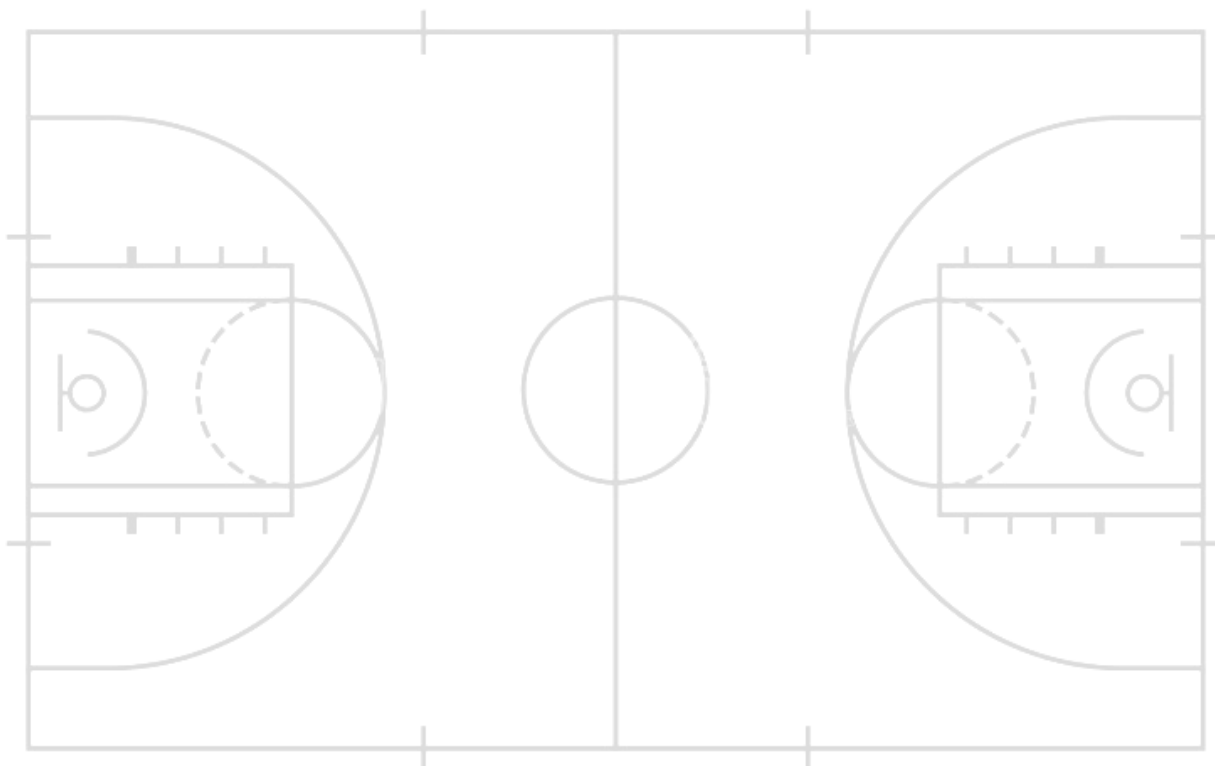
Il nostro è un principio di trasparenza.

**TASSA GARA = 100% GETTONE DELL'ARBITRO**

## SANZIONI E MULTE

Le sanzioni e le multe non sono piacevoli per nessuno ma sono, purtroppo, **necessarie a moderare episodi irrispettosi** e violenti durante le partite.

Le multe comminate per spostamenti di gare sono necessarie per tutelare non solo lo staff organizzativo ma anche le squadre avversarie e la loro organizzazione interna.



## SIMULAZIONE COSTI TORNEO - REGOLE

Le simulazioni dei costi sono effettuate impostando questi criteri:



Numero di dirigenti presenti nell'atto costitutivo dell'associazione (presidente, vicepresidente, consiglieri, etc. etc.)	4
Numero di dirigenti per squadra (allenatore, accompagnatore, etc. etc.)	1
Numero di atleti per squadra	15
Numero medio di partite in calendario per un torneo Short	9

### SIMULAZIONE SPESA DI UN TORNEO SENIOR

AFFILIAZIONE		€ 50
TESSERAMENTO DIRIGENTI	€ 8 x 5 dirigenti	€ 40
TESSERAMENTO ATLETI	€ 8 x 15 atleti	€ 120
<b>ISCRIZIONE TORNEO</b>		<b>€ 0</b>
<b>BONUS DI BENVENUTO</b>		<b>- € 100</b>
TASSE GARA	€ 20 x 9 gare	€ 180
<b>SPESA COMPLETA PER IL TORNEO</b>		<b>€ 290</b>

### SIMULAZIONE SPESA DI UN TORNEO > UNDER 16

AFFILIAZIONE		€ 50
TESSERAMENTO DIRIGENTI	€ 8 x 5 dirigenti	€ 40
TESSERAMENTO ATLETI	€ 8 x 15 atleti	€ 120
<b>ISCRIZIONE TORNEO</b>		<b>€ 0</b>
<b>BONUS DI BENVENUTO</b>		<b>- € 100</b>
TASSE GARA	€ 20 x 9 gare	€ 180
<b>SPESA COMPLETA PER IL TORNEO</b>		<b>€ 290</b>

## SIMULAZIONE SPESA DI UN TORNEO < UNDER 16

AFFILIAZIONE		€ 50
TESSERAMENTO DIRIGENTI	€ 8 x 5 dirigenti	€ 40
TESSERAMENTO ATLETI	€ 5 x 15 atleti	€ 75
<b>ISCRIZIONE TORNEO</b>		<b>€ 0</b>
<b>BONUS DI BENVENUTO</b>		<b>- € 100</b>
TASSE GARA	€ 20 x 9 gare	€ 180
<b>SPESA COMPLETA PER IL TORNEO</b>		<b>€ 245</b>

## SIMULAZIONE SPESA DI UN TORNEO UNDER 14-13-12 (IPOTIZZANDO TUTTE PARTITE AUTOARBITRATE)

AFFILIAZIONE		€ 50
TESSERAMENTO DIRIGENTI	€ 8 x 5 dirigenti	€ 40
TESSERAMENTO ATLETI	€ 5 x 15 atleti	€ 75
<b>ISCRIZIONE TORNEO</b>		<b>€ 0</b>
<b>BONUS DI BENVENUTO</b>		<b>- € 100</b>
<b>TASSE GARA</b>	<b>€ 0 x 9 gare</b>	<b>€ 0</b>
<b>SPESA COMPLETA PER IL TORNEO</b>		<b>€ 65</b>

## SIMULAZIONE SPESA DI UN CAMPIONATO MINIBASKET

AFFILIAZIONE		€ 50
TESSERAMENTO DIRIGENTI	€ 8 x 5 dirigenti	€ 40
TESSERAMENTO ATLETI	€ 5 x 15 atleti	€ 75
<b>ISCRIZIONE TORNEO</b>		<b>€ 0</b>
<b>BONUS DI BENVENUTO</b>		<b>- € 100</b>
<b>TASSE GARA</b>	<b>€ 0 x 9 gare</b>	<b>€ 0</b>
<b>SPESA COMPLETA PER IL TORNEO</b>		<b>€ 65</b>

# ISCRIZIONI

Le buone idee non bastano per iniziare un nuovo ciclo ma servono anche le **adesioni**.

Questo lo sappiamo bene e vogliamo essere i più trasparenti possibili.

La nostra speranza è di poter far partire già dal primo anno tutte le categorie proposte ma siamo consci che questo potrà non succedere.

Vogliamo instaurare subito un **rapporto di fiducia e limpidezza** con le società.

Per questo motivo tutte le società/squadre che saranno coinvolte nel progetto saranno visibili sulla home page dei siti dei vari tornei.

Le adesioni e le iscrizioni ai tornei apriranno il **1° settembre 2025**.

Abbiamo studiato 3 fasi di adesione e di approccio al mondo “Lega ACSI Basket Life”.



## SQUADRA INTERESSATA

Una “**squadra interessata**” è lo status di una squadra incuriosita positivamente dal progetto “Lega ACSI Basket Life”.

Il suo interessamento non garantisce la partecipazione della squadra al torneo anche se si dovesse raggiungere il numero minimo di squadre iscritte.

## SQUADRA ISCRITTA

Una “**squadra iscritta**” è lo status di una squadra che ha volontà di iscriversi ad un torneo organizzato da “Lega ACSI Basket Life”.

L’iscrizione non è vincolante e potrà cambiare idea e disdire l’iscrizione senza vincoli prima dell’inizio della stesura dei calendari.

## SQUADRA A CALENDARIO

Dopo il termine delle iscrizioni, confermato il numero delle squadre e della possibilità di disputare un torneo le squadre “iscritte” dovranno riconfermare la loro adesione e solo allora passeranno allo status di “squadre a calendario”.

Le “**squadre a calendario**” sono ora **ufficialmente confermate** e potranno procedere alle operazioni di affiliazione e tesseramento.

# **CONTATTI**

Per qualsiasi tipo di **supporto** e **richiesta di informazioni** è disponibile il nostro numero unico e l'indirizzo e-mail.



**351 651 0904**



**351 651 0904**



**[basketlife@acsi.it](mailto:basketlife@acsi.it) - [info@basketlife.it](mailto:info@basketlife.it)**

Maggiori informazioni sono disponibili nei seguenti siti web.



**[www.BasketLife.it](http://www.BasketLife.it)**



**[www.AcsiBasketLife.it](http://www.AcsiBasketLife.it)**



**[www.SportOnLive.it](http://www.SportOnLive.it)**

Ci puoi seguire anche sui nostri social network cercandoci con l'hashtag: **#BasketLifeIT**



**[www.instagram.com/BasketLifeIT](https://www.instagram.com/BasketLifeIT)**



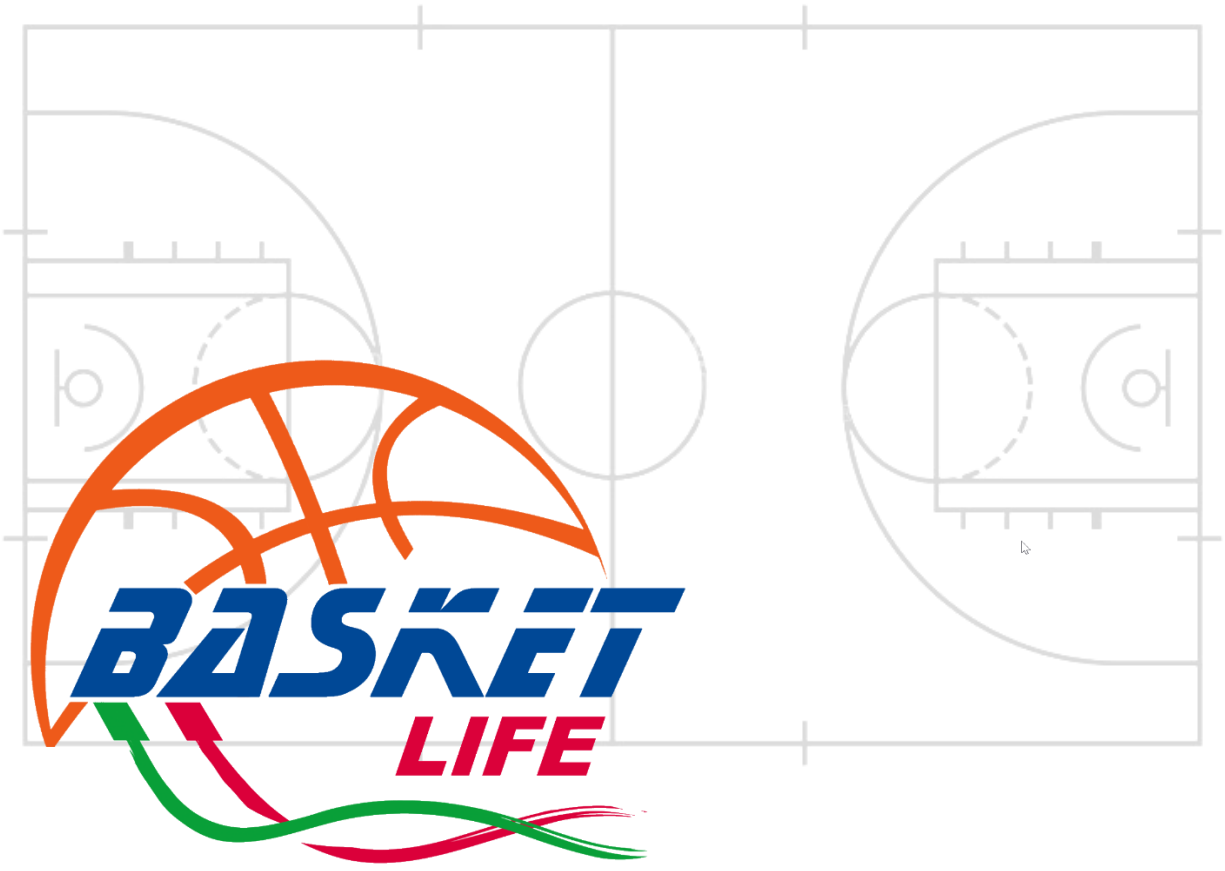
**[www.facebook.com/BasketLifeIT](https://www.facebook.com/BasketLifeIT)**



**[www.youtube.com/@BasketLifeIT](https://www.youtube.com/@BasketLifeIT)**



**[x.com/BasketLifeIT](https://x.com/BasketLifeIT)**



*... perché no?*

